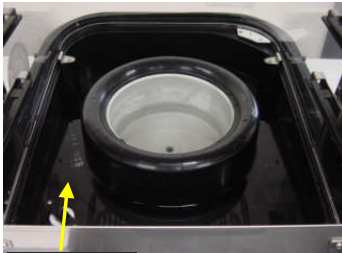


蒸し器が詰まった時の対処方法

①



サブタンク

サブタンクに水が残っているのを確認します。水がない場合は、給水口のMaxとMinの真中まで給水します。

②



給水口

スポイト

付属のスポイトを本体から取り外します。

③



排水コック

排水ホース

排水コックが「閉」になっているのを確認して、排水ホースを本体から外し上へ持ち上げます。

④



排水ホース先端のゴム栓を取りスポイトを差し込みます。

⑤



排水ホースを持ち上げたまま排水コックを「開」まで回します。

⑥



給排水穴

サブタンクの給排水穴を指でふさぎます

⑦



スポイトを数回ほど強く押し、空気を送り込みます・

⑧



蒸発タンク

蒸発タンクの給排水穴からゴミが押し出されたのを確認して、排水コックを「閉」にします。

⑨



排水ホースからスポイトをぬいてゴム栓を本体にもどします。

⑩



蒸発タンクに押し出されたゴミをすくい取ります。

⑪



通常通り排水を行い、スムーズに排水ができるようになりましたら作業終了です。

⑫



操作パネル部に上の「OH」が出て停止してしまった場合も同様な手順でゴミを取り除いてください。

タンクのこすり洗いと水の入替の励行で「つまり」の発生は軽減できます。