

# 缶・ペットボトル飲料ウォーマー

## SW・PWシリーズ

卓上飲料ウォーマー（先入れ先出し販売対応）



SW30-E2



PW45-E3



PW90FOP-S3



PW120FOP-S4

## ❖ SW・PWシリーズの主な特徴 ❖

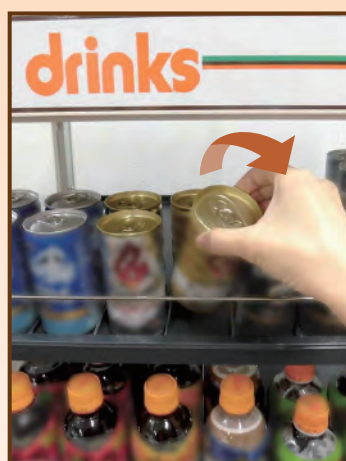
先に入れた飲料から順に取り出せる構造のSW・PWシリーズは、加温された飲料の長期滞留を防ぎます。スーパーやコンビニエンスストアの他、ドラッグストアチェーン・高速道路のサービスエリア等様々なシーンで活躍しています。

### ● 先入れ先出し管理

後ろから投入し、前から取り出す構造は長期滞留による商品の品質劣化を防ぎます。



後ろから投入



前から取り出し

### ● 商品を遮らないデザイン

正面コーナーに柱がなく、端に置かれた飲料も良く見えます。



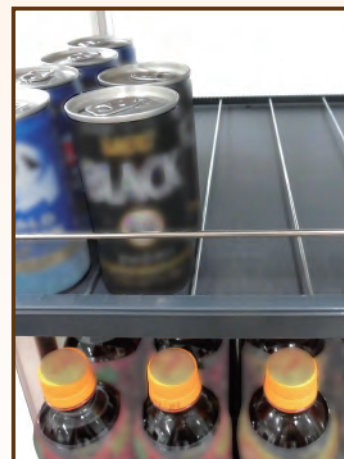
### ● スライド棚

斜めに設置した滑走性の高い棚により商品は常に前面にスライドし整列します。







### ● 整列レールで綺麗に陳列

整列レールにより商品は綺麗に整列します。レール間隔は商品の太さに合わせ容易に調整できます。



## ❖ 収容能力 ❖

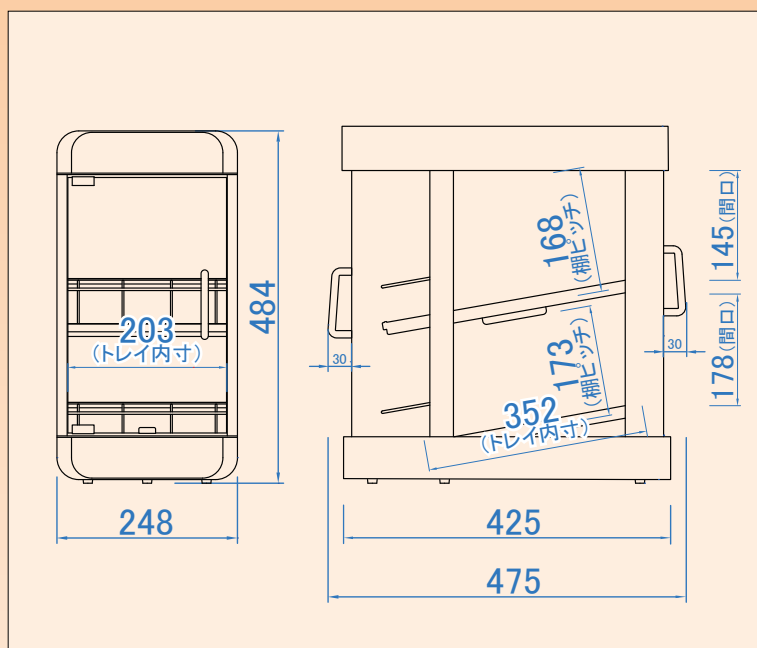
型式	容器タイプ	190ml缶	280mlペット	350mlペット	400mlボトル缶	500mlペット
						
	直径	53mm	65mm	65mm	66mm	71mm
高さ	104.5mm	138mm	157mm	165mm	173mm	
SW30-E2	上段	18本 (3×6)	15本 (3×5)	15本 (3×5)	15本 (3×5)	8本 (2×4)
	下段	18本 (3×6)	15本 (3×5)	15本 (3×5)	15本 (3×5)	8本 (2×4)
PW45-E3	上段	18本 (3×6)	15本 (3×5)	15本 (3×5)	15本 (3×5)	8本 (2×4)
	中段	18本 (3×6)	15本 (3×5)	15本 (3×5)	15本 (3×5)	8本 (2×4)
	下段	18本 (3×6)	15本 (3×5)	15本 (3×5)	15本 (3×5)	8本 (2×4)
PW90FOP-S3	上段	42本 (7×6)	30本 (6×5)	30本 (6×5)	30本 (6×5)	20本 (5×4)
	中段	42本 (7×6)	30本 (6×5)	30本 (6×5)	30本 (6×5)	20本 (5×4)
	下段	42本 (7×6)	30本 (6×5)	30本 (6×5)	30本 (6×5)	20本 (5×4)
PW120FOP-S4	最上段	42本 (7×6)	30本 (6×5)	30本 (6×5)	30本 (6×5)	20本 (5×4)
	3段目	42本 (7×6)	30本 (6×5)	30本 (6×5)	30本 (6×5)	20本 (5×4)
	2段目	42本 (7×6)	30本 (6×5)	×	×	×
	下段	42本 (7×6)	30本 (6×5)	×	×	×

( ) 内：陳列フェイス数×1フェイス当りの本数

## ❖ 仕様と本体サイズ ❖

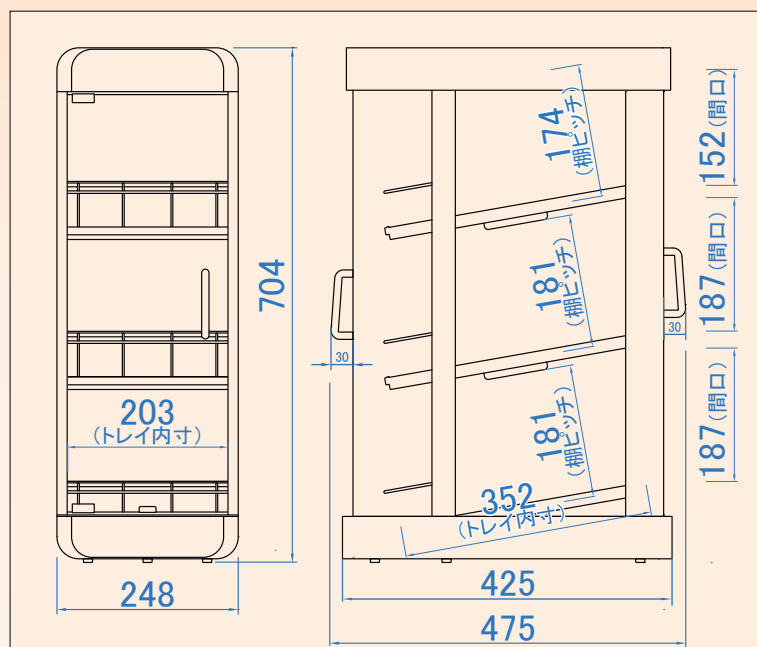
### SW30-E2

外形寸法	W248×D425×H484(mm)
扉方式	前後：片開き扉
質量	7.7kg
定格	100V 310W
飲料温度	55±4℃
安全装置	温度過昇防止装置
加熱方式	ヒータープレート方式
主要材質	HIPS樹脂・ポリカーボ樹脂 ボンデ鋼板・ガラス
付属部品	アース線



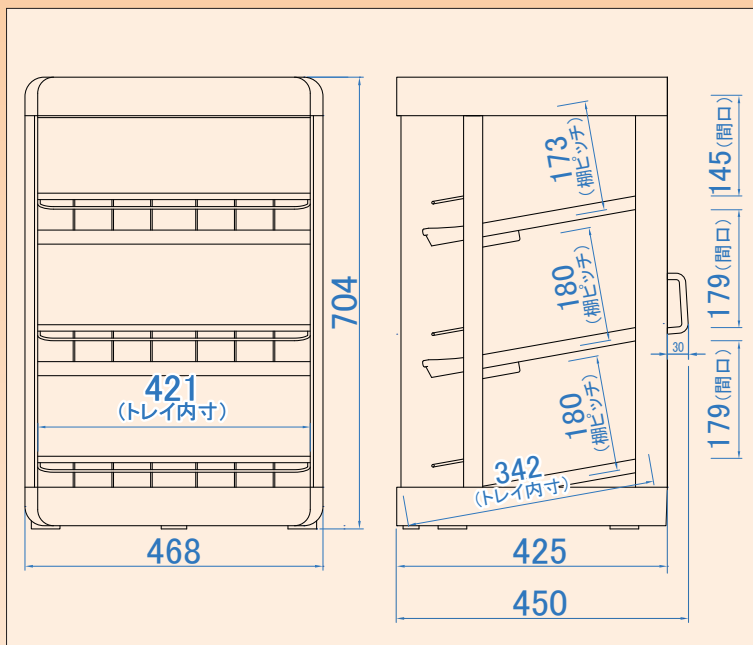
### PW45-E3

外形寸法	W248×D425×H704(mm)
扉方式	前後：片開き扉
質量	11.1kg
定格	100V 465W
飲料温度	55±4℃
安全装置	温度過昇防止装置
加熱方式	ヒータープレート方式
主要材質	HIPS樹脂・ポリカーボ樹脂 ボンデ鋼板・ガラス
付属部品	アース線



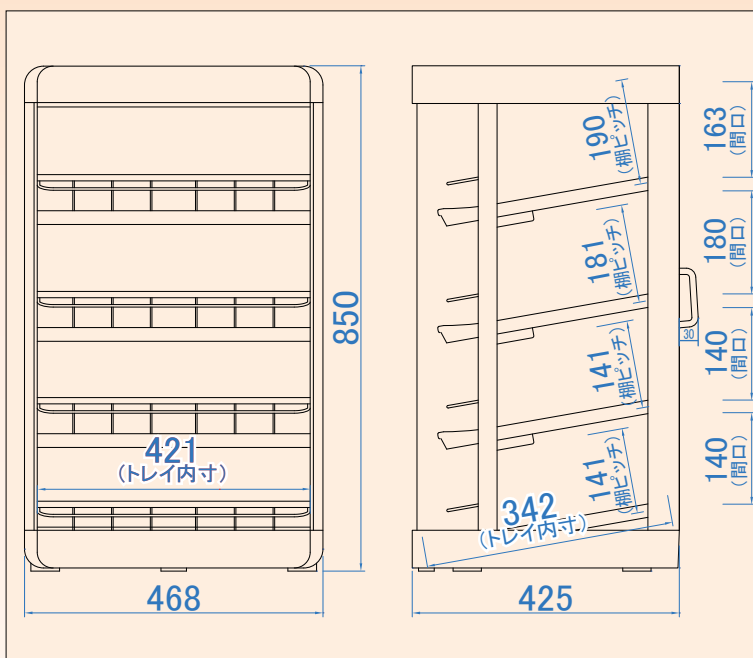
## PW90FOP-S3

外形寸法	W468×D425×H704(mm)
扉方式	前：オープン / 後：両開き扉
質量	19.7kg
定格	100V 615W
飲料温度	55±4℃
安全装置	温度過昇防止装置
加熱方式	ヒータープレート方式
主要材質	HIPS樹脂・ポリカーボ樹脂 ボンデ鋼板・ガラス
付属部品	アース線 プライスカードホルダー



## PW120FOP-S4

外形寸法	W468×D425×H850(mm)
扉方式	前：オープン / 後：両開き扉
質量	25.5kg
定格	100V 820W
飲料温度	55±4℃
安全装置	温度過昇防止装置
加熱方式	ヒータープレート方式
主要材質	HIPS樹脂・ポリカーボ樹脂 ボンデ鋼板・ガラス
付属部品	アース線



※常温の飲料が、おおよそ2時間半で適温になります。